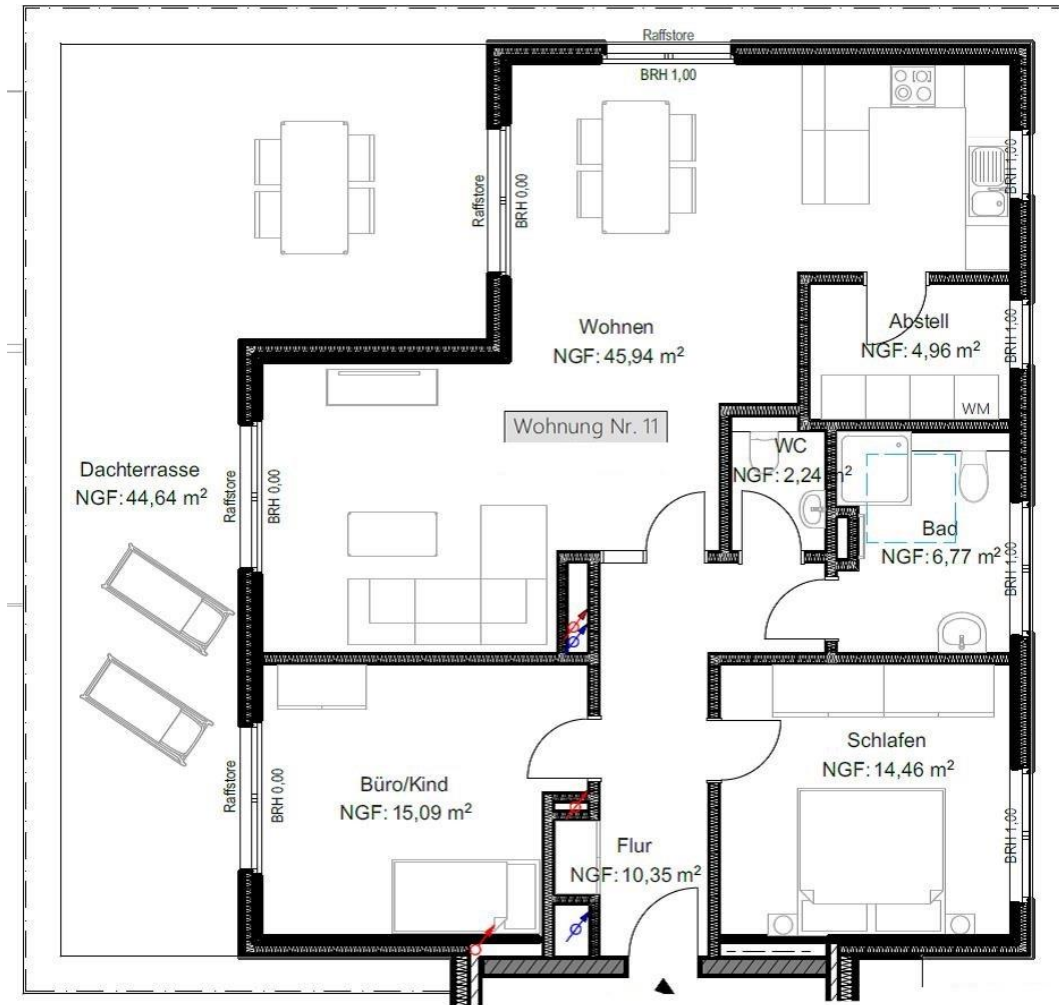


Wohnpark Zur Quelle GmbH

Erstbezug: attraktive 3-Zimmer-Penthousewohnung in Nordwalde



Die Penthousewohnung in einem Mehrfamilienhaus mit moderner und barrierearmer Architektur bietet einen hohen Wohnkomfort auf ca. 110,9 qm Wohnfläche. Sie kann vorauss. zum 01.06.2021 bezogen werden. Der großzügige Wohn- und Essbereich sowie die ca. 44,6 qm große Dachterrasse bietet viel Platz. Ein Badezimmer und ein separates Gäste-WC gehören ebenso zur Wohnung, wie ein PKW-Stellplatz und ein ca. 9,3 qm großer Kellerraum. Alle Etagen sind bequem mit einem Personenaufzug zu erreichen.

Die helle und lichtdurchflutete Wohnung zeichnet sich durch eine gehobene Ausstattung aus. Sämtliche Wohnräume sind mit erhöhter Schallschutzverglasung ausgestattet und verfügen über eine Fußbodenheizung mit Einzelraumsteuerung, elektrische Rollläden oder Raffstores sowie SAT-TV-Anschluss. Das Badezimmer mit bodengleicher Dusche verfügt über einen Handtuchheizkörper sowie einen Waschmaschinenanschluss.

Die Kaltmiete beträgt 1.030 € zzgl. 25 € für den PKW-Stellplatz. Neben- und Heizkosten werden mit 235 € abschlägig berücksichtigt. Die Kaution beträgt 3.165 €, kann auch als Bürgschaft gestellt werden.