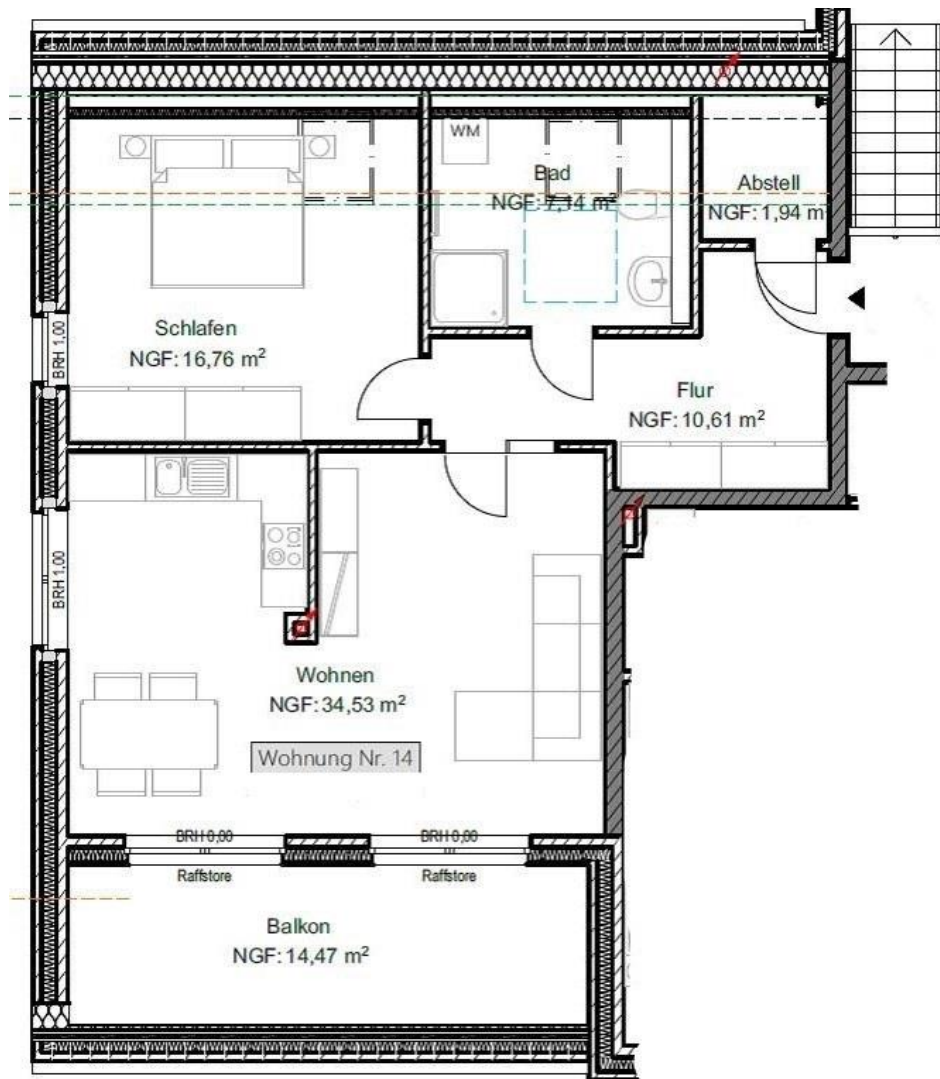


Wohnpark Zur Quelle GmbH

Erstbezug: attraktive 2-Zimmer-Wohnung in Nordwalde



Die Wohnung im Dachgeschoss in einem Mehrfamilienhaus mit moderner und barrierearmer Architektur bietet einen hohen Wohnkomfort auf ca. 69,9 qm Wohnfläche. Sie kann vorauss. zum 01.06.2021 bezogen werden. Der großzügige Wohn- und Essbereich sowie die ca. 14,5 qm große Loggia bietet viel Platz. Ein Schlafzimmer und ein Badezimmer gehören ebenso zur Wohnung, wie ein PKW-Stellplatz und ein ca. 5,3 qm großer Kellerraum. Alle Etagen sind bequem mit einem Personenaufzug zu erreichen.

Die helle und lichtdurchflutete Wohnung zeichnet sich durch eine gehobene Ausstattung aus. Sämtliche Wohnräume sind mit erhöhter Schallschutzverglasung ausgestattet und verfügen über eine Fußbodenheizung mit Einzelraumsteuerung, elektrische Rollläden oder Raffstores sowie SAT-TV-Anschluss. Das Badezimmer mit bodengleicher Dusche verfügt über einen Handtuchheizkörper sowie einen Waschmaschinenanschluss.

Die Kaltmiete beträgt 620 € zzgl. 25 € für den PKW-Stellplatz. Neben- und Heizkosten werden mit 145 € abschlägig berücksichtigt. Die Kautions beträgt 1.935 €, kann auch als Bürgschaft gestellt werden.